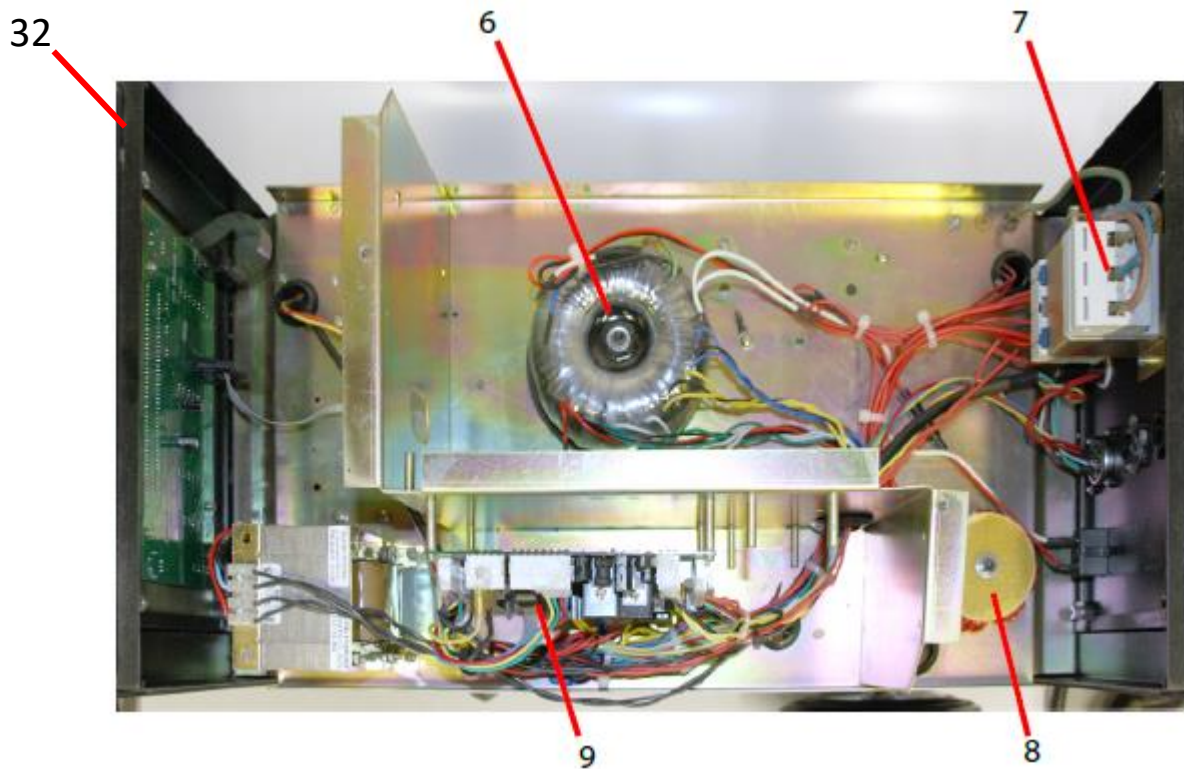
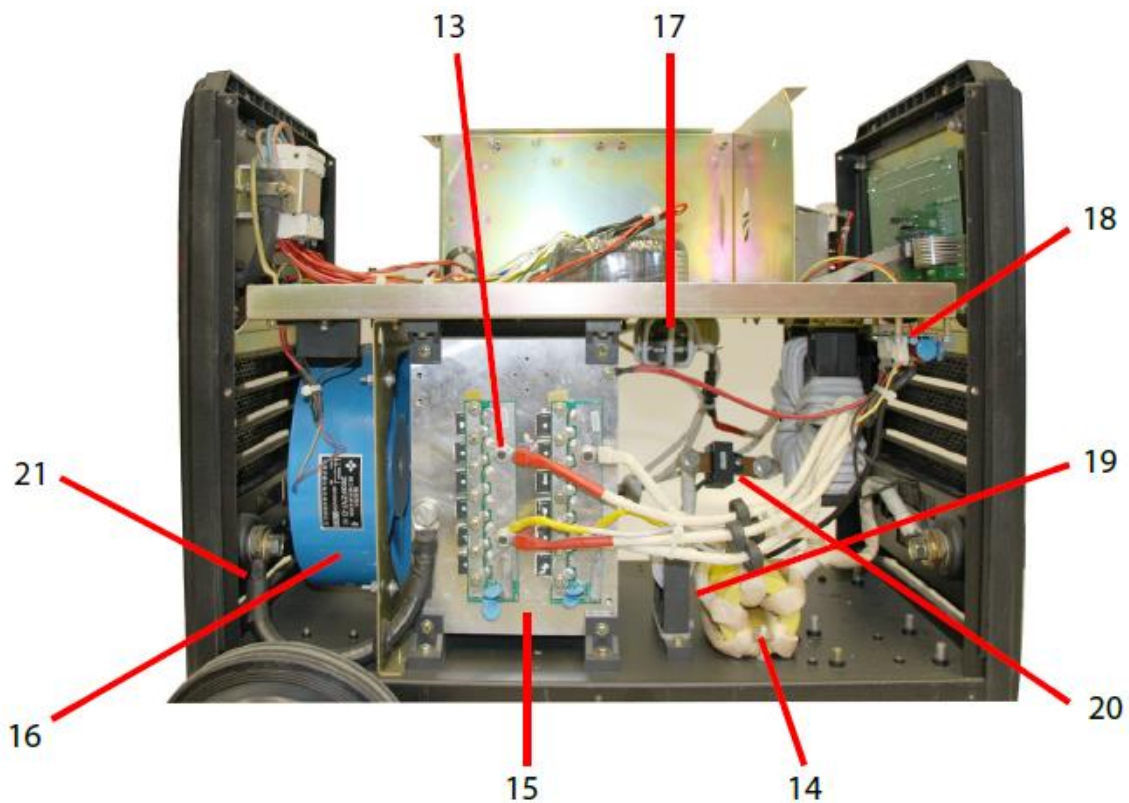
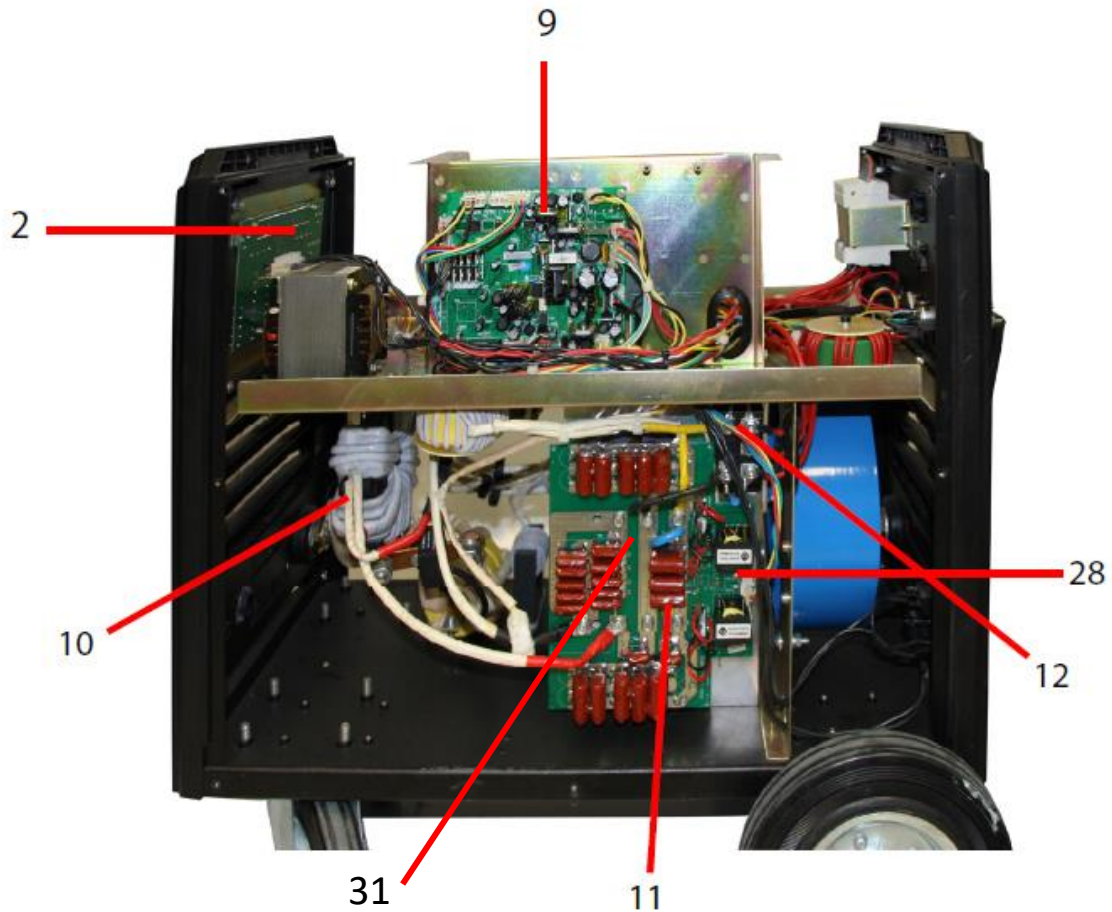
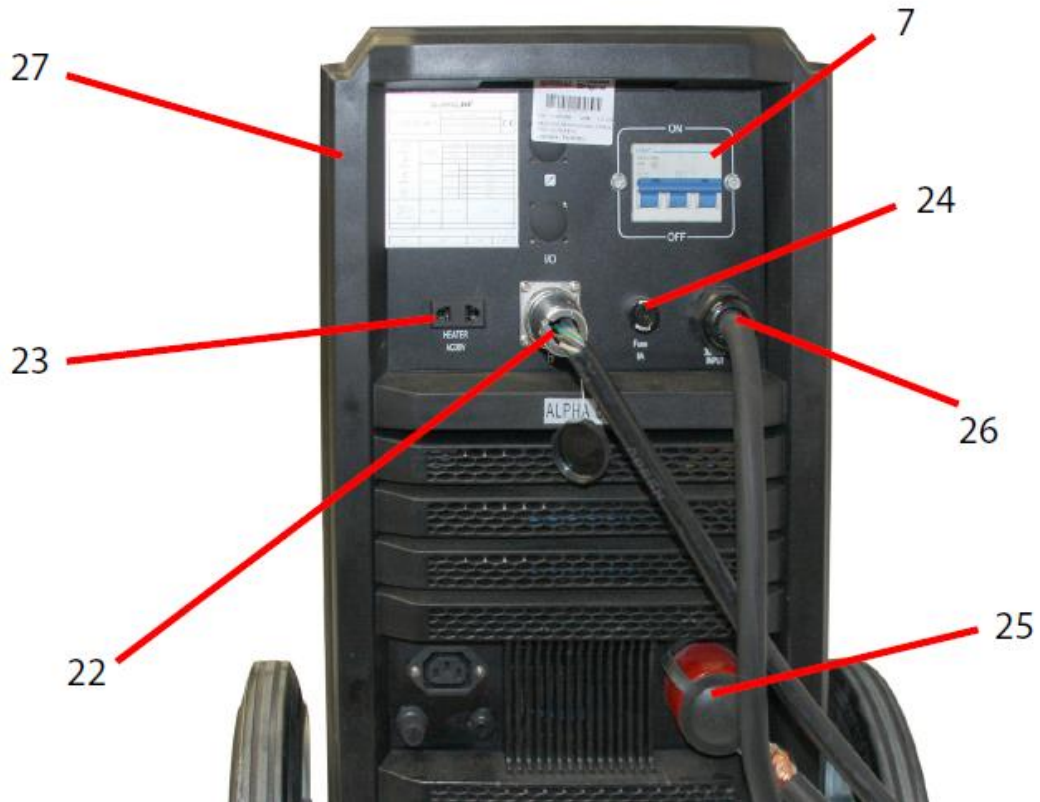


Equipamento para Soldagem SUMIG ALPHA 510



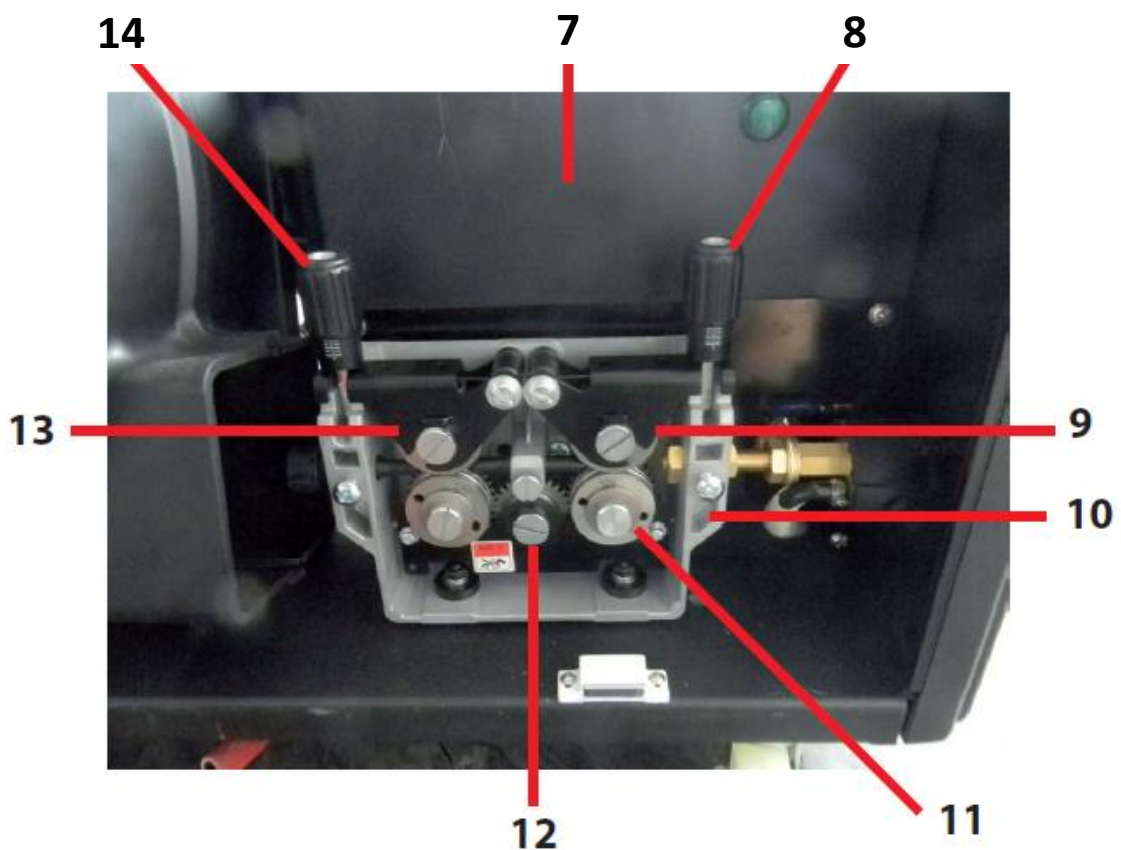
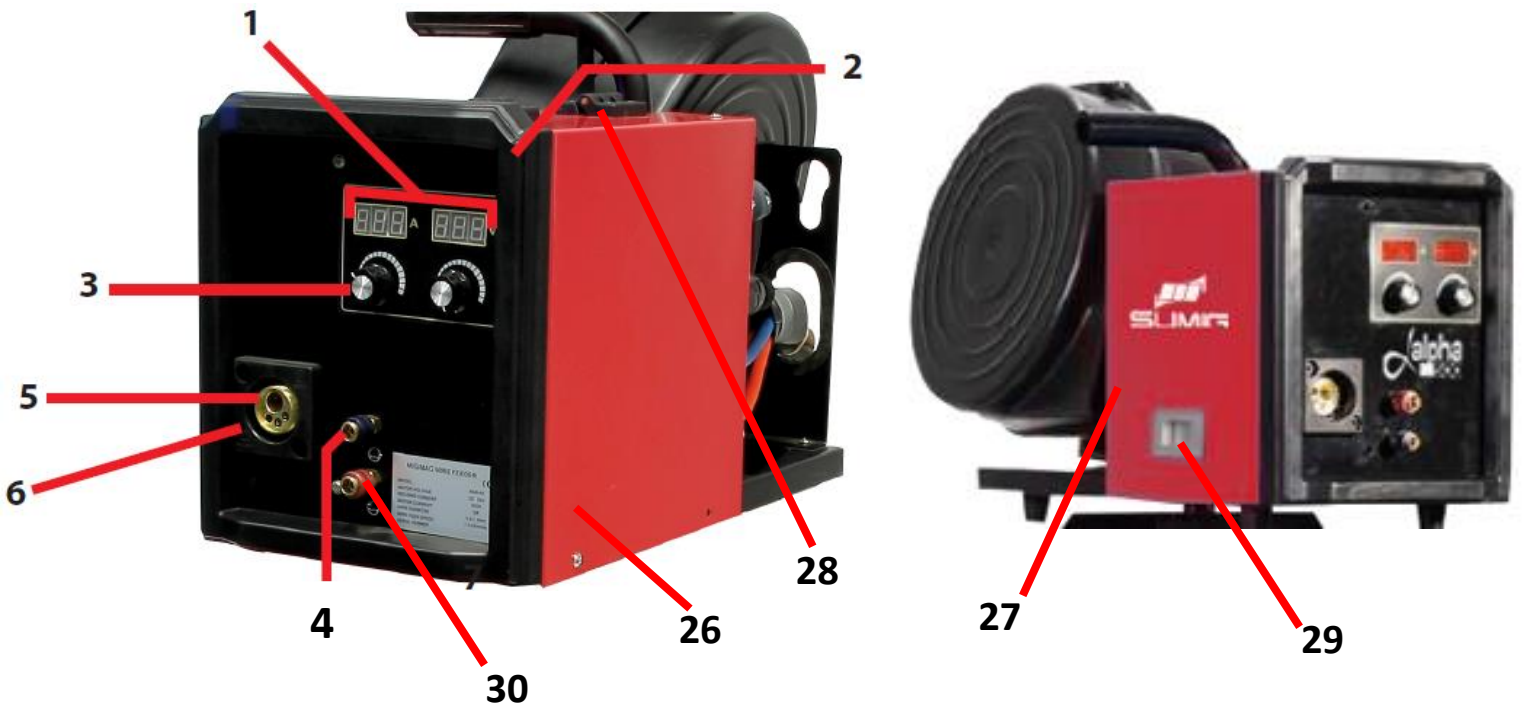


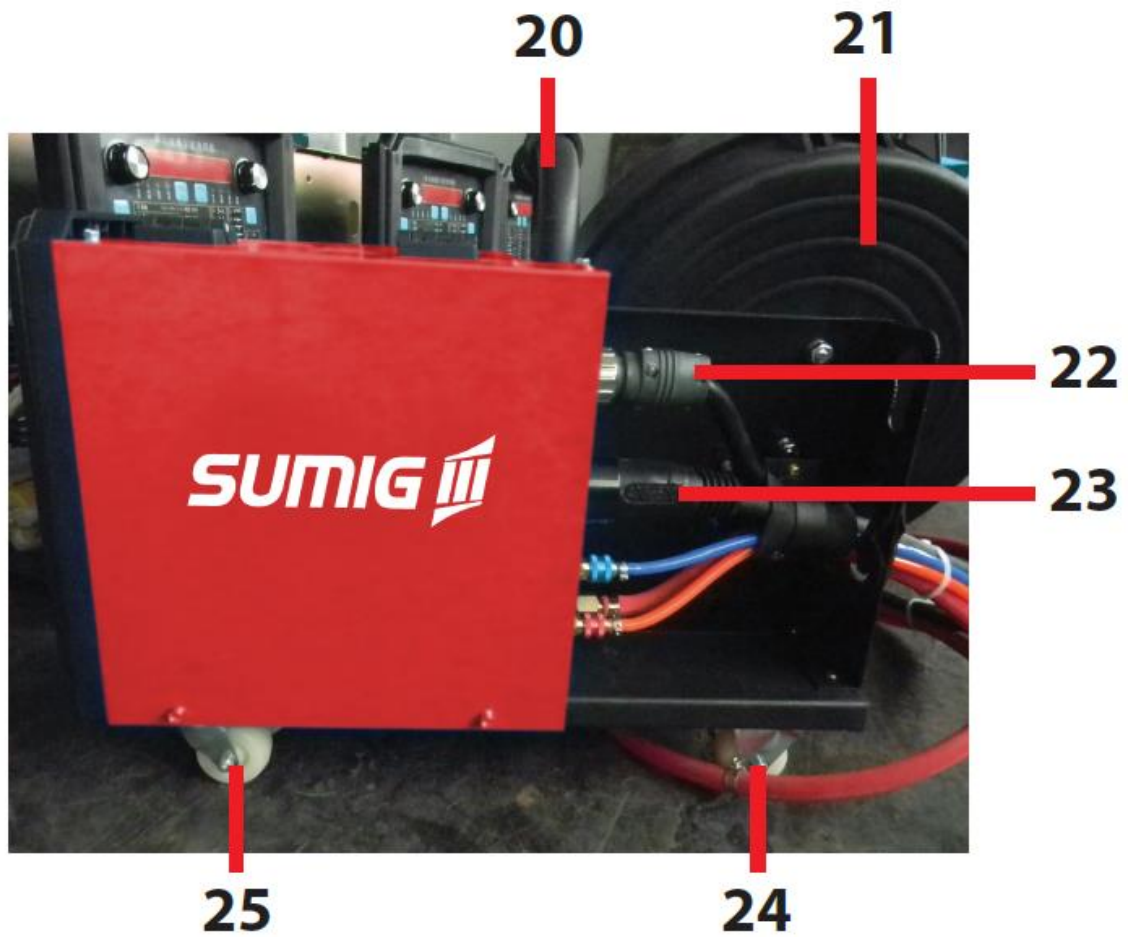
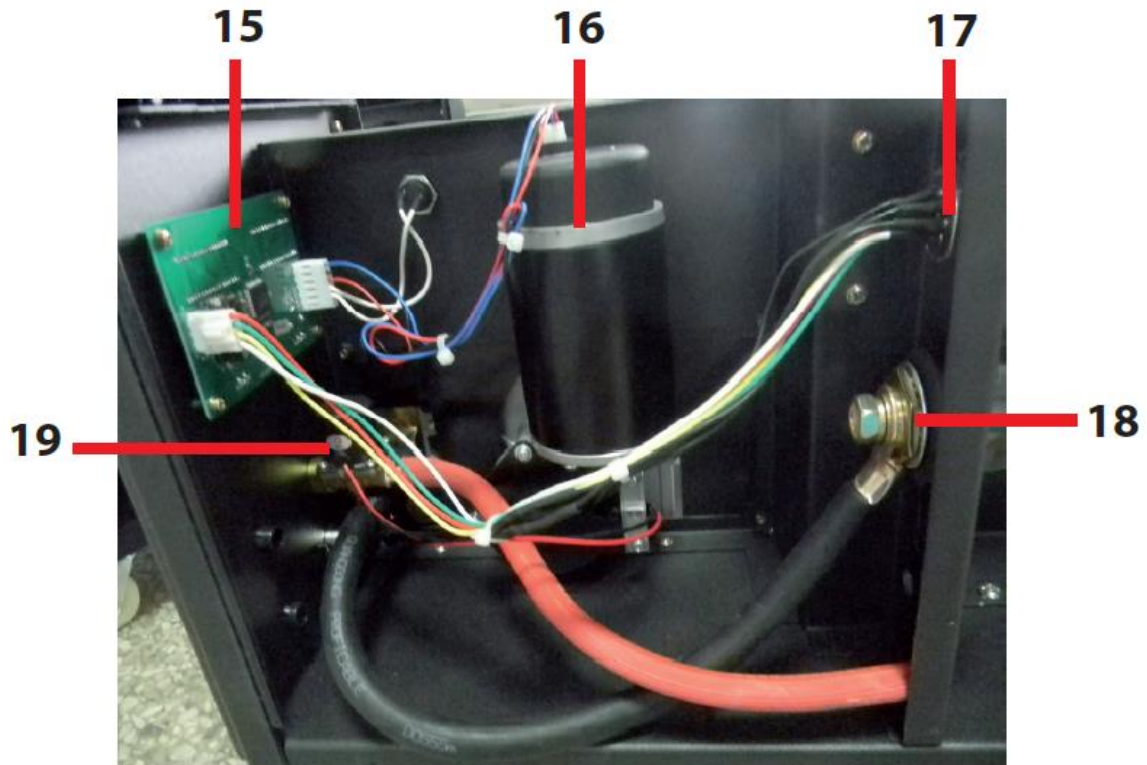


Número	Descrição	Código Sumig
1	Membrana Funções Alpha 510	1913.5089
2	Circuito do Display Alpha 510	1913.5090
3	Moldura Plástica Frontal Alpha 510	1913.5091
4	Botão do Potenciômetro Alpha 510	1913.5092
5	Conector Convencional Lado Máquina Preto Alpha 510	1913.5137
6	Transformador Auxiliar Alpha 510	1913.5094
7	Disjuntor Alpha 510	1913.5095
8	Indutor de Filtro de Entrada Alpha 510	1913.5096
9	Circuito de Comando mig/mma Alpha 510	1913.5097
10	Transformador de Potência Alpha 510	1913.5098
11	Circuito Drive Alpha 510	1913.5099
12	Ponte Retificadora Alpha 510	1913.5100
13	Circuito de Retificação Alpha 510	1913.5101
14	Indutor Alpha 510	1913.5102
15	Bloco Dissipador Alpha 510	1913.5103
16	Motoventilador Alpha 510	1913.5104
17	Indutor de Ressonância Alpha 510	1913.5105
18	Circuito Pcb4 Alpha 510	1913.5106
19	Indutor Conversor Alpha 510	1913.5107
20	Sensor de Corrente Alpha 510	1913.5146
21	Cabo Positivo Alpha 510	1913.5109
22	Conector 12 Pinos Lado Máquina Alpha 510	1913.5110
23	Tomada Femea Lado Máquina Alpha 510	1913.5111
24	Porta Fusível Alpha 510	1913.5112
25	Conector Convencional Lado Máquina Vermelho Alpha 510	1913.5093
26	Cabo de Força Alpha 510	1913.5114

27	Moldura plástica Traseira Alpha 510	1913.5115
28	Modulo IGBT Alpha 510	1913.5116
29	Roda Fixa Alpha 510	1913.5117
30	Roda Giratória Alpha 510	1913.5118
31	Termostato Alpha 510	1913.5119
32	Suporte Metálico Para o Circuito do Display Alpha 510	1913.5147
33	Encoder com Botão Alpha 510	1913.5149
34	Tampa Lateral da Alpha 510	1913.5151
35	Suporte do Alimentador Alpha 510	1913.5152

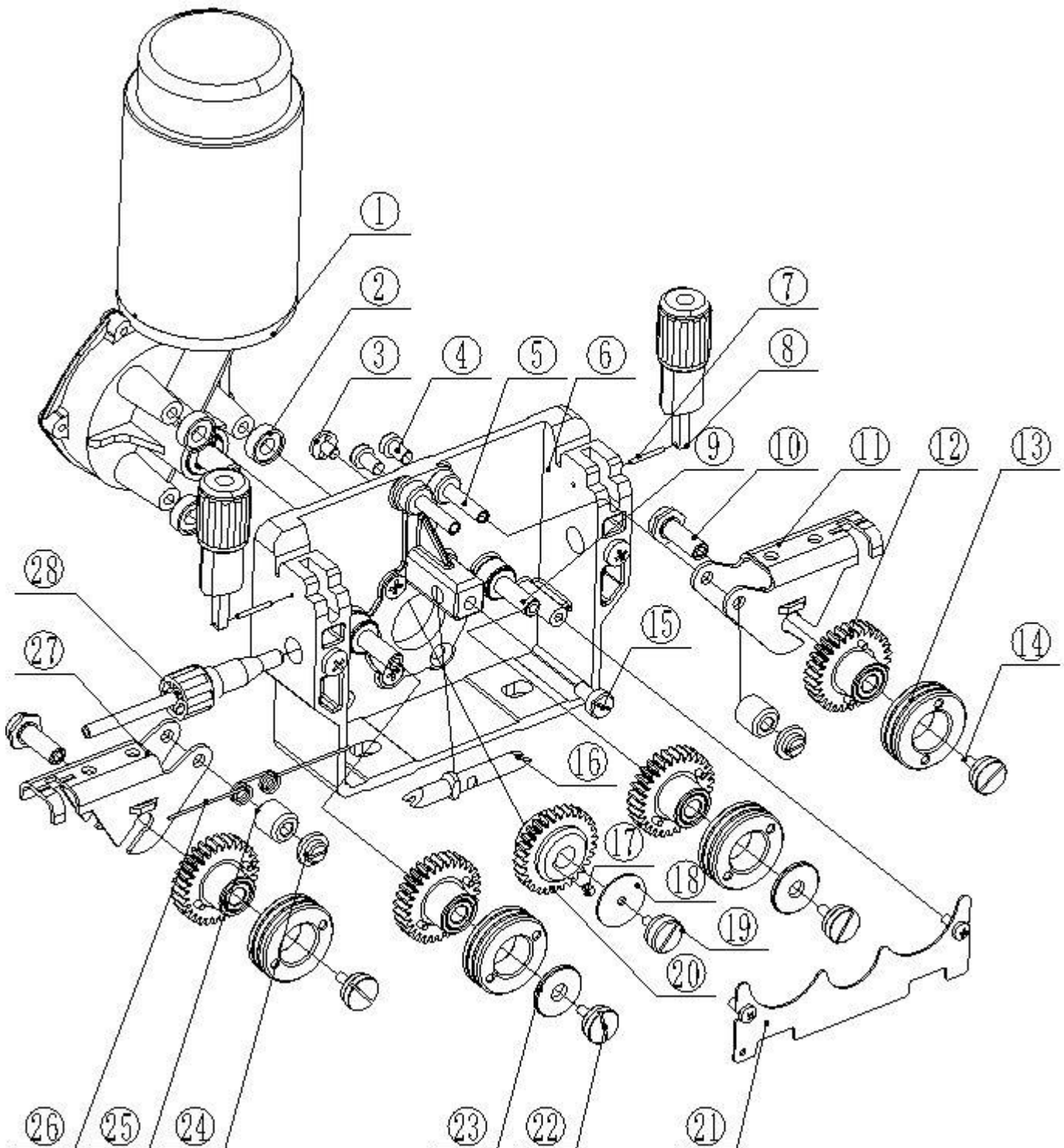
Alimentador de Arame SUMIG ALPHA 510





Número	Descrição	Código Sumig
1	Membrana do Painel Alimentador Alpha 510	1913.5120
2	Moldura plástica Frontal do Alimentador Alpha 510	1913.5121
3	Botão do Potenciômetro Alimentador Alpha 510	1913.5122
4	Engate Rápido de Água Azul Alpha 510	1913.5123
5	Euro Conector Alpha510	1913.5124
6	Flange do Euro Conector Alpha510	1913.5125
7	Chapa Metálica Alpha510	1913.5126
8	Alavanca de Pressão Direita/Esquerda Alpha 510	1913.5127
9	Suporte do rolo Superior Direito Alpha 510	1913.5128
10	Bloco Frontal Completo Sistema de Tração Alpha 510	1913.5129
11	Parafuso de Fixação das Roldanas Superiores Alpha 510	1913.5130
12	Engrenagem Motriz Alpha 510	1913.5131
13	Suporte do Rolo Superior Esquerdo Alpha 510	1913.5132
14	Alavanca de Pressão Direita/Esquerda Alpha 510	1913.5127
15	Circuito de Comando do Alimentador Alpha 510	1913.5134
16	Motor com Redutor Alimentador Alpha 510	1913.5135
17	Conector 9 Pinos Macho lado Alimentador Alpha 510	1913.5136

18	Conector Convencional Preto do Alimentador Lado Máquina Alpha 510	1913.5137
19	Válvula Solenoide Alpha 510	1913.5138
20	Puxador de plástico alimentador Alpha 510	1913.5139
21	Proteção do rolo de arame Alpha 510	1913.5028
22	Conector 9 pinos lado cabo alimentador Alpha 510	1913.5030
23	Conector ER Lado Cabo Alpha 510	1913.5142
24	Roda Fixa do Alimentador Alpha 510	1913.5143
25	Roda Giratória do Alimentador Alpha 510	1913.5144
26	Latária lado Direito Alimentador Alpha 510	1913.5181
27	Latária lado Esquerdo Alimentador Alpha 510	1913.5182
28	Dobradiça Alimentador Alpha 510	1913.5183
29	Puxador Tampa Alimentador Alpha 510	1913.5184
30	Engate Rápido de Vermelho Azul Alpha 510	1913.5185



Número	Descrição	Código Sumig
1	Motor com Redutor Alimentador Alpha 510	1913.5135
2	Junta de fixação do motoredutor Alpha 510	1913.5160
3	Parafuso de bloqueio alimentador Alpha 510	1913.5161
4	Parafuso hexagonal interno alimentador Alpha 510	1913.5162
5	Eixo de fixação do braço posicionador Alpha 510	1913.5163
6	Bloco frontal completo sistema de tração Alpha 510	1913.5129
7	Pino fixador da alavanca de pressão Alpha 510	1913.5164
8	Alavanca de pressão direita/esquerda Alpha 510	1913.5127
9	Eixo da engrenagem inferior Alpha 510	1913.5165
10	Eixo da engrenagem superior Alpha 510	1913.5166
11	Suporte do rolo superior direito Alpha 510	1913.5128
12	Engrenagem suporte das roldanas Alpha 510	1913.5167
13	Roldana superior lisa Alpha 510	1913.5153
13	Roldana 1,2/1,6mm modelo U Alpha500/510	1913.5006
13	Roldana 0,8/1,0mm modelo V Alpha500/510	1913.5012
13	Roldana 1,0/1,2mm modelo V Alpha500/510	1913.5013
13	Roldana 1,0/1,2mm modelo U Alpha500/510	1913.5014

13	Roldana 1,2/1,6mm recartilhada Alpha500/510	1913.5015
13	Roldana 0,8/1,0mm modelo U Alpha500/510	1913.5081
13	Roldana 1,2/1,6mm modelo V Alpha500/510	1913.5082
14	Parafuso de fixação das roldanas superiores Alpha 510	1913.5130
15	Parafuso de fixação do guia central do arame Alpha 510	1913.5168
16	Guia central do arame Alpha 510	1913.5169
17	Chaveta plana da engrenagem motriz Alpha 510	1913.5170
18	Arruela de proteção da chaveta Alpha 510	1913.5171
19	Parafuso de fixação da engrenagem motriz	1913.5172
20	Engrenagem motriz Alpha 510	1913.5131
21	Tampa de proteção das roldanas Alpha 510	1913.5173
22	Parafuso de fixação das roldanas inferiores Alpha 510	1913.5174
23	Arruela de encosto das roldanas inferiores Alpha 510	1909.5582
24	Parafuso da bucha de pressão do braço posicionador Alpha 510	1913.5176
25	Bucha de pressão do braço posicionador Alpha 510	1913.5177
26	Mola do braço posicionador Alpha 510	1913.5178
27	Suporte do rolo superior esquerdo Alpha 510	1913.5132
28	Guia de entrada do arame Alpha 510	1913.5179