



**Características Técnicas**  
Technical Data

Sem Alta Frequência  
Without High Frequency

Punho Ergonômico  
Ergonomic Handle

**Indicações**  
Recommendation

Para Máquinas de Corte sem Alta frequência  
For Cutting Machines Without High Frequency

Catálogo Digital  
QR Code

Corrente - Current



até 8,0 mm

Capacidade de Corte  
Cutting Capacity

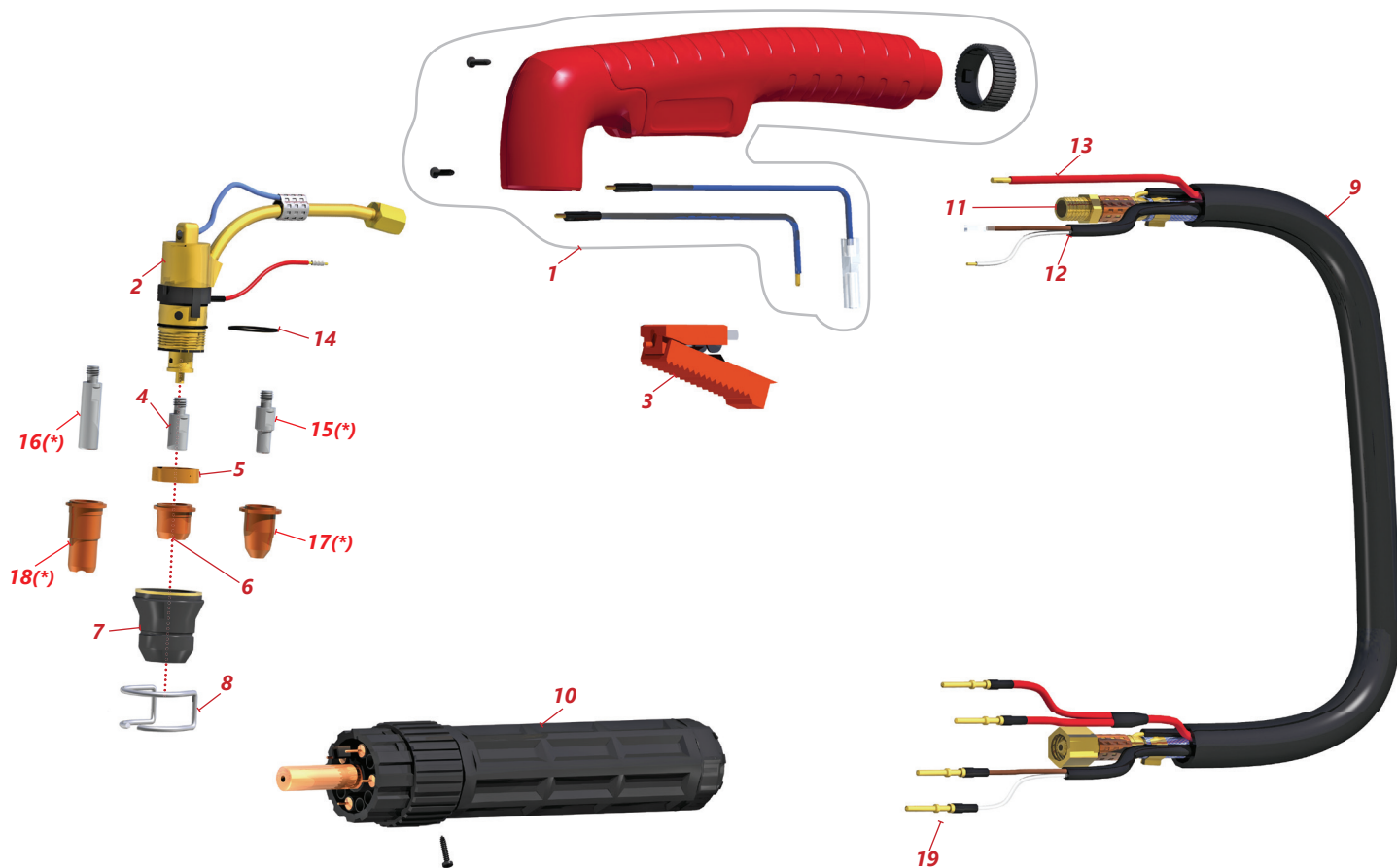
| Código/Code | Descr./Descr.   | Corpo/Body       | Modelo/Model                        | Med./Mes. | Estoque/Stock |
|-------------|---|------------------|-------------------------------------|-----------|---------------|
| 0700.5001   | Tocha de Corte Plasma SU45<br>SU45 Plasma Cutting Torch | Manual<br>Manual | c/Euro Conector<br>w/Euro Connector | 6,00m     | ●             |

Tocha/Torch Plasma SU45

Legenda/Legend: ● Produto Regular ● Produto Sob Demanda

| Foto/Photo | Pos. | Código/Code | Descrição/Description                 | Med/Mes |
|------------|------|-------------|---------------------------------------|---------|
|            | 01   | 0700.2001   | Punho da Tocha<br>Torch Handle        |         |
|            | 02   | 0700.2002   | Corpo da Tocha<br>Torch Body          |         |
|            | 03   | 0700.2003   | Acionamento da Tocha<br>Torch Trigger |         |
|            | 04   | 0700.2006   | Eletrodo Curto<br>Short Electrode     |         |

| Foto/Photo | Pos. | Código/Code | Descrição/Description                     | Med/Mes |
|------------|------|-------------|---|---------|
|            | 05   | 0700.2007   | Anel Isolante<br>Swirl Ring               |         |
|            | 06   | 0700.2010   | Bico de Corte Curto<br>Short Tip          | 1,00mm  |
|            | 07   | 0700.2011   | Bocal de Retenção<br>Nozzle Retaining Cap |         |
|            | 08   | 0700.1022   | Mola Espaçadora<br>Spacer Spring          |         |



(\*) *Linha de Opcionais/Optional Line*

| Foto/Photo  | Pos. | Código/Code | Descrição/Description                                      | Med/Mes |
|---|------|-------------|--|---------|
|  | 09   | 0700.1028   | Capa de Proteção dos Cabos<br>Cable Protection Cover       | 6,00m   |
|   | 10   | 0700.1030   | Euro Conector da Tocha Completo<br>Complete Euro Connector |         |
|  | 11   | 0700.2058   | Mangueira de Ar e Força<br>Air and Power Hose              | 6,00m   |
|  | 12   | 0700.1033   | Cabo de Comando<br>Command Line                            | 6,00m   |

| Foto/Photo  | Pos. | Código/Code | Descrição/Description                | Med/Mes |
|---|------|-------------|--------------------------------------|---------|
|   | 13   | 0700.1035   | Cabo Arco Piloto<br>Pilot Arc Cable  | 6,00m   |
|  | 14   | 0700.2076   | Anel O'Ring do Corpo<br>Body O-Ring  |         |
|   | 15   | 0700.2004   | Eletrodo Médio<br>Standard Electrode |         |
|   | 16   | 0700.2005   | Eletrodo Longo<br>Long Electrode     |         |
|   | 17   | 0700.2008   | Bico de Corte Médio<br>Standard Tip  | 0,80mm  |
|   | 18   | 0700.2009   | Bico de Corte Longo<br>Long Tip      | 0,90mm  |
|   | 19   | 0700.1098   | Pino de Contato                      |         |